



# Petit guide à destination des élèves

Pour une reprise en toute sécurité





Chers élèves,

Après être restés près de deux mois, confinés à la maison, vous voici prêts à retrouver le chemin de l'école.

Nous sommes très heureux de pouvoir vous y accueillir de nouveau.

Cependant, vous allez vite vous apercevoir que l'école telle que vous l'avez quittée il y a quelques semaines, sera très différente de celle que vous vous apprêtez à retrouver.

Voici un petit guide à lire très attentivement pour vous préparer à tous ces changements et adopter les bons gestes et comportements dès votre retour sur les bancs de l'école.

Bonne lecture !



Le matin, avant de partir, tes parents vont prendre ta température.



Si tu as de la fièvre (**au-delà de 37,8°**), des symptômes ressemblant à ceux du COVID, tu restes à la maison et tes parents appellent le docteur.

Ils préviennent l'école de ton absence au 03.22.81.15.63





## Bien se laver les mains



Je lave souvent et soigneusement mes mains

- En arrivant à l'école
- Avant de rentrer en classe, à la fin de la récréation
- Avant et après chaque repas
- Avant d'aller aux toilettes et après
- Après m'être mouché, avoir toussé, avoir éternué
- Avant de quitter l'école pour rentrer chez moi

Comment se laver les mains ?

<https://www.youtube.com/watch?v=Yld9Jjj0MqE>





# Les masques



Des masques seront portés par tes enseignants et par les adultes.

Pour toi, le masque n'est pas obligatoire mais tu peux quand même en amener un.

**Mais attention :**

- Je ne porte un masque que si je sais le faire, sinon je prends encore plus de risques.
- Une fois que j'enlève mon masque, je ne le laisse pas traîner.
- Je rapporte mon masque lavable à la maison et mes parents le lavent immédiatement à 60 degrés minimum.

Si je porte un masque jetable, voici la marche à suivre :

- Mon **masque est propre**
- Je me lave les mains **avant** de le mettre
- Je le tiens par les **élastiques**
- Je ne **touche jamais** mon masque une fois qu'il est mis en place
- Je **l'enlève** après m'être **lavé** les mains, sans toucher la partie devant ma bouche et mon nez
- Je le mets à la **poubelle**
- Je **me lave les mains**

Plus d'explications : <https://www.youtube.com/watch?v=KuT1KNfJlJc>



# Ton arrivée...



- Lorsque tu arriveras, tes parents te déposeront à la grille ou au portail de l'école. Ils ne pourront pas rester longtemps sur le trottoir ni même entrer dans l'école. Dans la rue, il faudra respecter les distances de sécurité.
- Un adulte prendra ta température.
- Avant d'entrer en classe, tu devras passer te laver les mains. Une personne sera là pour t'aider à faire les bons gestes.
- Ne t'inquiète pas ton enseignante sera là pour t'accueillir.
- Ensuite, direction ta classe où tu devras t'asseoir directement à ta place. Elle portera ton nom et restera la même chaque jour.





# En classe...



- Pendant la classe, tu seras avec 7 à 12 autres camarades au maximum.
- Tu seras avec ta maîtresse le matin ou Madame LEROUX (maître surnuméraire) pour les CP. Ce ne sera pas la même enseignante qui accompagnera ton travail l'après-midi durant la semaine.
- Le premier jour, tu devras apporter ton cartable avec tes trousses complètes, tes cahiers, tes manuels et fichiers. Ils resteront ensuite à l'école.
- Pendant la journée, tu feras le travail que tu faisais habituellement à la maison.
- En arrivant les fiches dont tu auras besoin pendant la journée seront posées sur ton bureau.
- Les corrections et explications se feront au tableau.
- Tu ne pourras pas te lever pendant la classe. C'est ton enseignant qui se déplacera.
- Tu auras une place fixe, située à 1 mètre de tes autres camarades.
- Les coins bibliothèque et autonomie seront fermés pour éviter la manipulation d'objets communs. Si tu as besoin d'un livre, demande-le à un adulte.
- Tu ne pourras plus prendre les mouchoirs de la classe. Apporte tes propres mouchoirs.



# En récréation...

En récréation, tu resteras dans un espace délimité avec ton groupe classe.

Il va falloir être courageux, car même si tu en as vraiment envie, tu ne pourras plus jouer comme avant avec tes camarades.

Tu ne devras pas poser de vêtements sur les porte-manteaux du préau.

Mais ne t'inquiète pas, tu pourras tout de même :

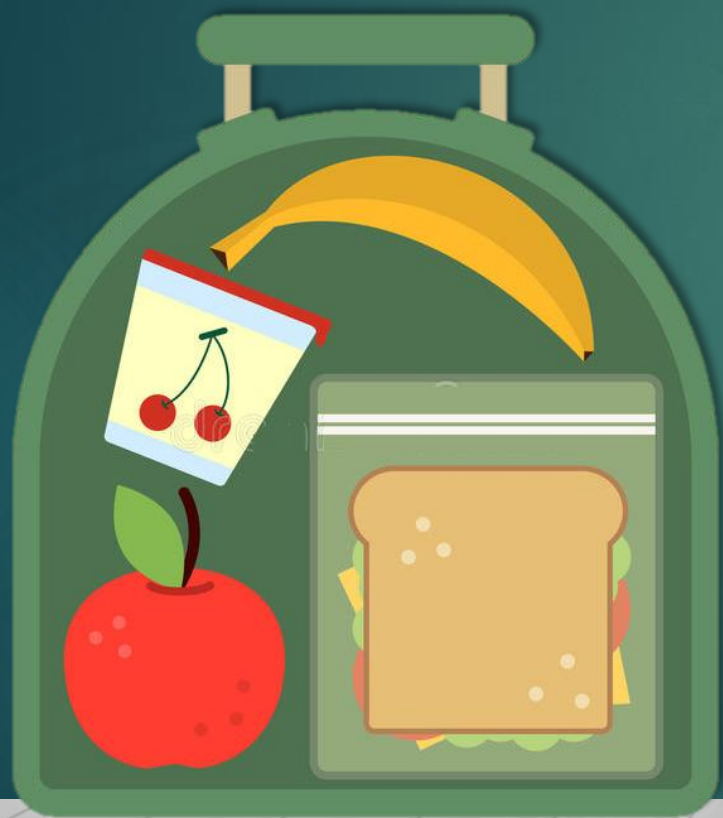
- Apporter tes propres jeux (corde à sauter, jeu individuel, livres...).
- Tu n'auras simplement pas le droit de les prêter et tu devras les laisser à l'école dans ton cartable.
- Parler avec tes camarades dans un espace de paroles tracé au sol.
- Faire des petits parcours.
- Jouer à des jeux comme le chef d'orchestre...







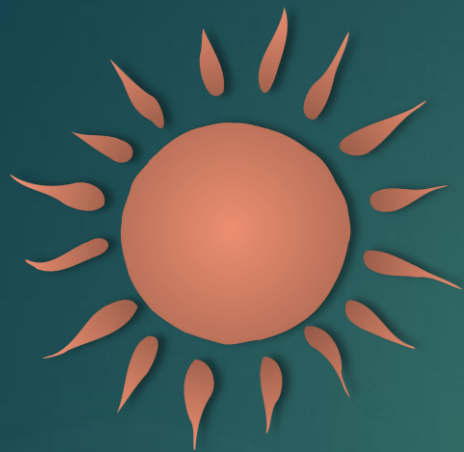
# Pendant le repas...



- Pour le repas, tu iras au self.
- Tu devras commencer par te laver les mains et attendre devant le self en respectant un mètre entre tes camarades. Tu te repèreras facilement grâce au marquage au sol.
- Un adulte viendra te chercher et te placera à table. Ton plateau repas sera disposé sur la table. Tu seras assis(e) seul(e) à une table.
- Tu mangeras un plateau repas froid avec entrée, plat et dessert comme d'habitude!
- Quand tu auras fini, tu devras attendre que l'adulte t'autorise à quitter la table et suivre le marquage au sol.
- Tu retourneras te laver les mains et tu pourras te détendre en récréation.



# Lors de la sortie...



Vers 16h20, quand tu auras fini ta journée, tu sortiras de ta classe, tu iras te laver les mains et tu attendras dans la cour avec ton enseignant toujours à un mètre de distance de tes camarades en suivant le marquage au sol.

Tu pourras rejoindre la personne qui viendra te chercher quand tu seras appelé(e).





# En cas de

# symptômes...



Si jamais un ou plusieurs symptômes apparaissent dans la journée lorsque tu es à l'école : toux, éternuement, essoufflement, mal de gorge, fatigue, troubles digestifs, sensation de fièvre...

Tu iras avec un adulte dans une pièce, pour t'éloigner de tes camarades. Il ne faut prendre aucun risque.

Pas de panique cependant, ce n'est peut être qu'un rhume...

Nous appellerons tes parents qui viendront te chercher au plus vite.

Ils t'emmèneront chez le médecin pour savoir ce que tu as.



# Encore quelques petites précisions...



- Tu dois toujours avoir avec toi des mouchoirs de papier jetables pour te moucher ou éternuer.
- Pense à tousser ou à éternuer dans ton coude.
- Si tu ne sais pas faire tes lacets, mets des chaussures à élastique ou à scratch.
- Si tu te fais mal, si tu ne vas pas bien, signale-le pour être pris en charge.
- Attends Ton tour calmement pour te laver les mains, pour aller aux toilettes, entrer dans la classe ou dans le self.



Je te propose de relire ce diaporama plusieurs fois avant de revenir en classe.

**Il faudra essayer de tout retenir !**

A bientôt à l'école !